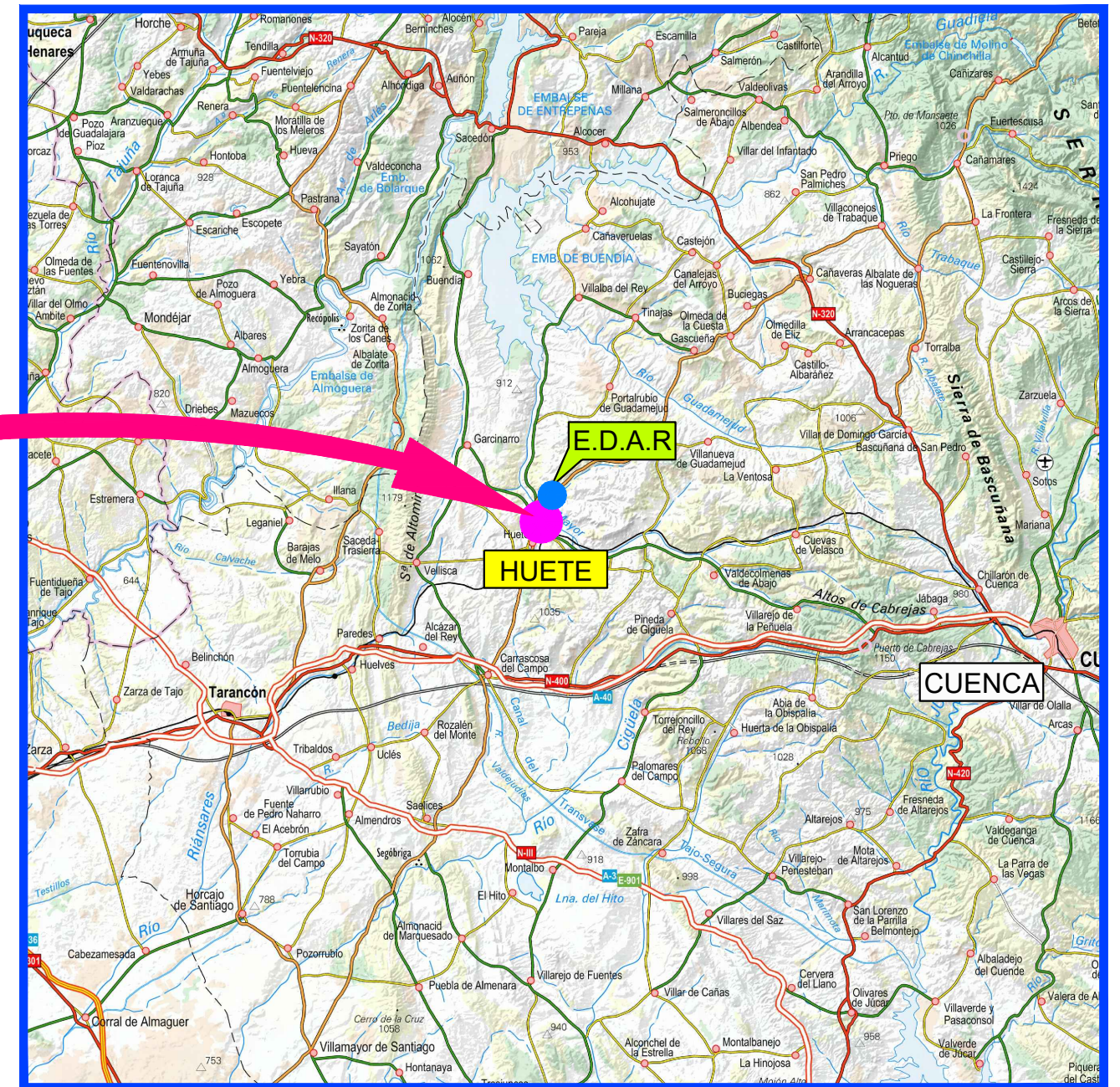
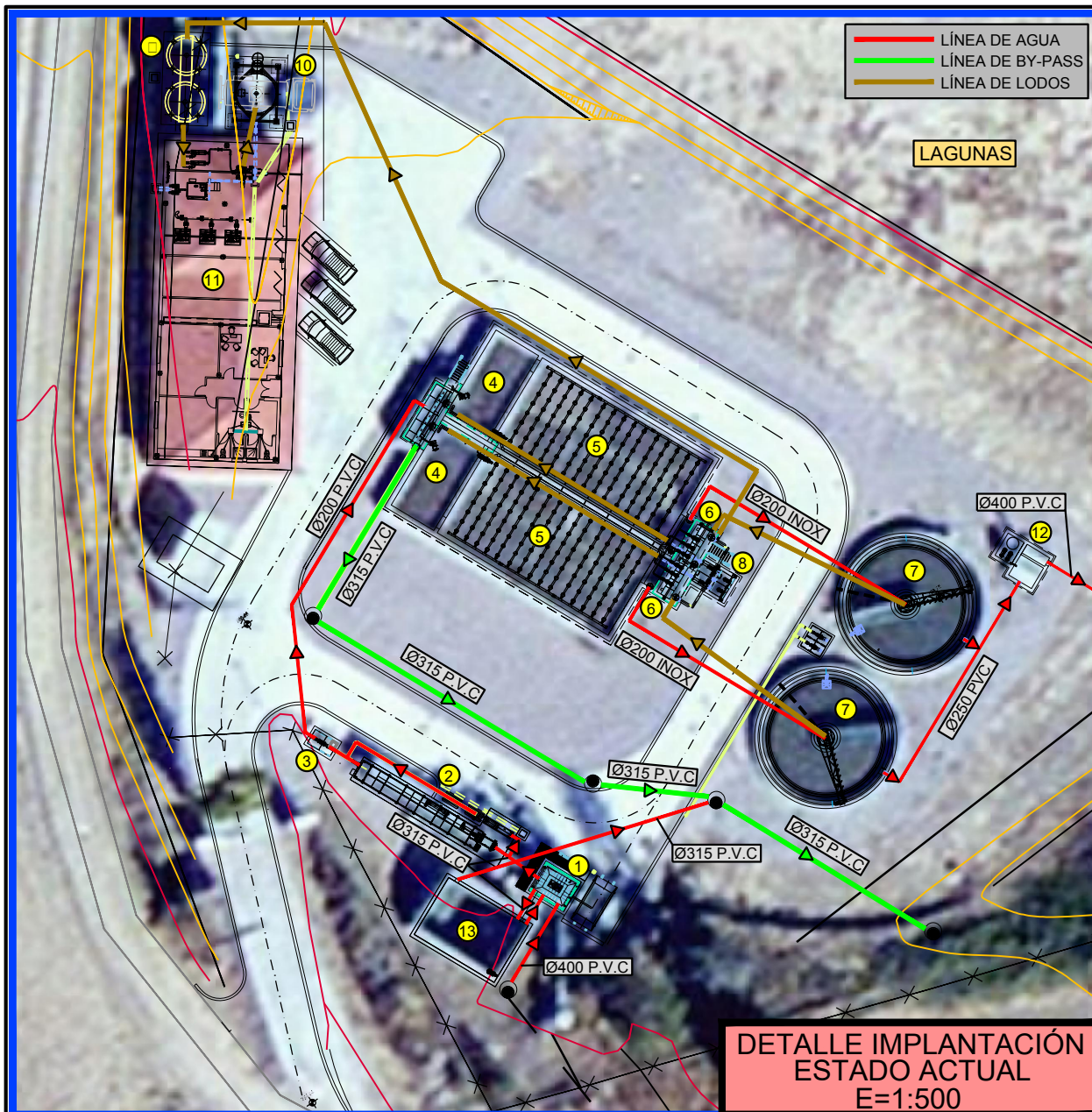


5 PLANOS

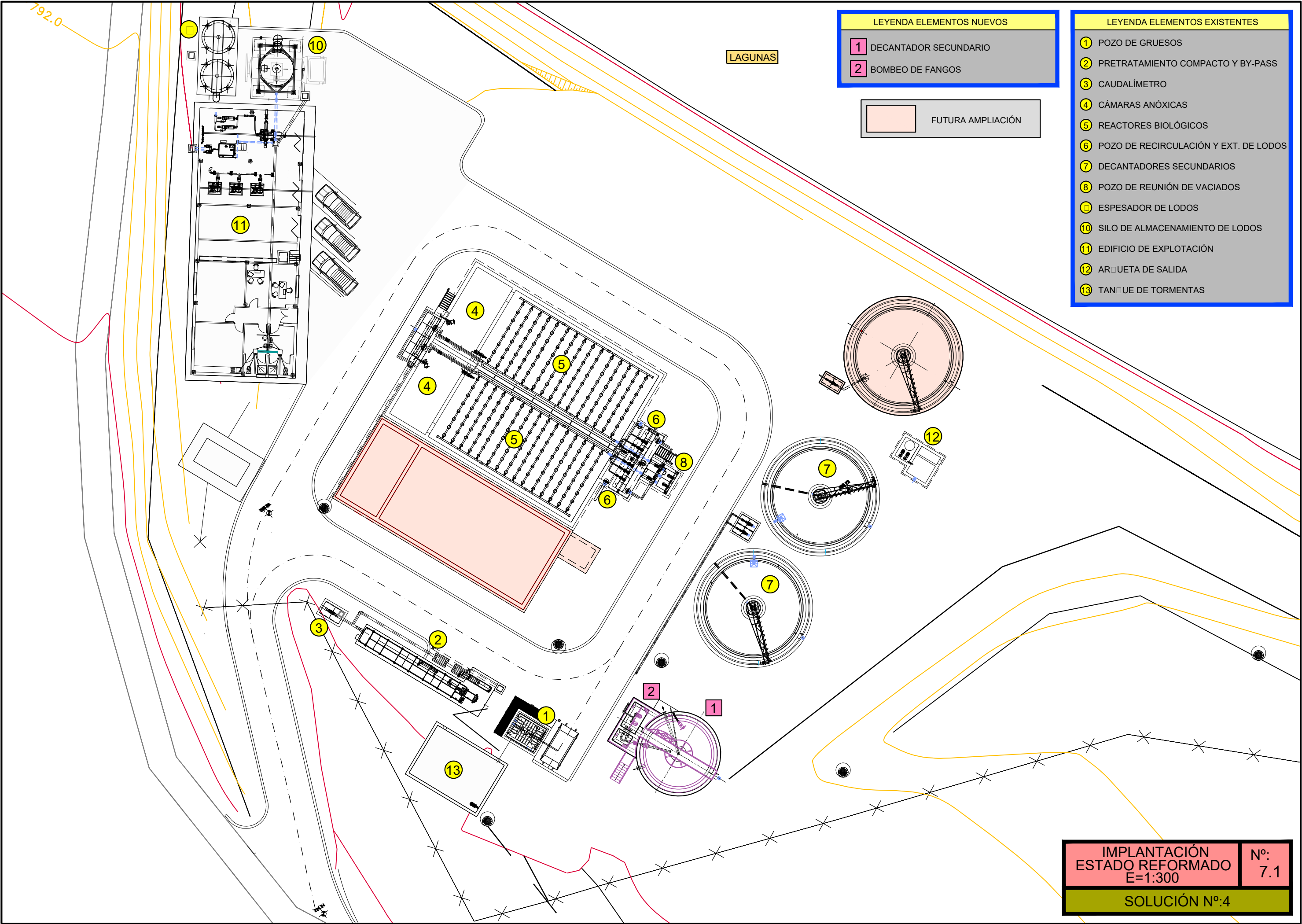
E.D.A.R. HUETE

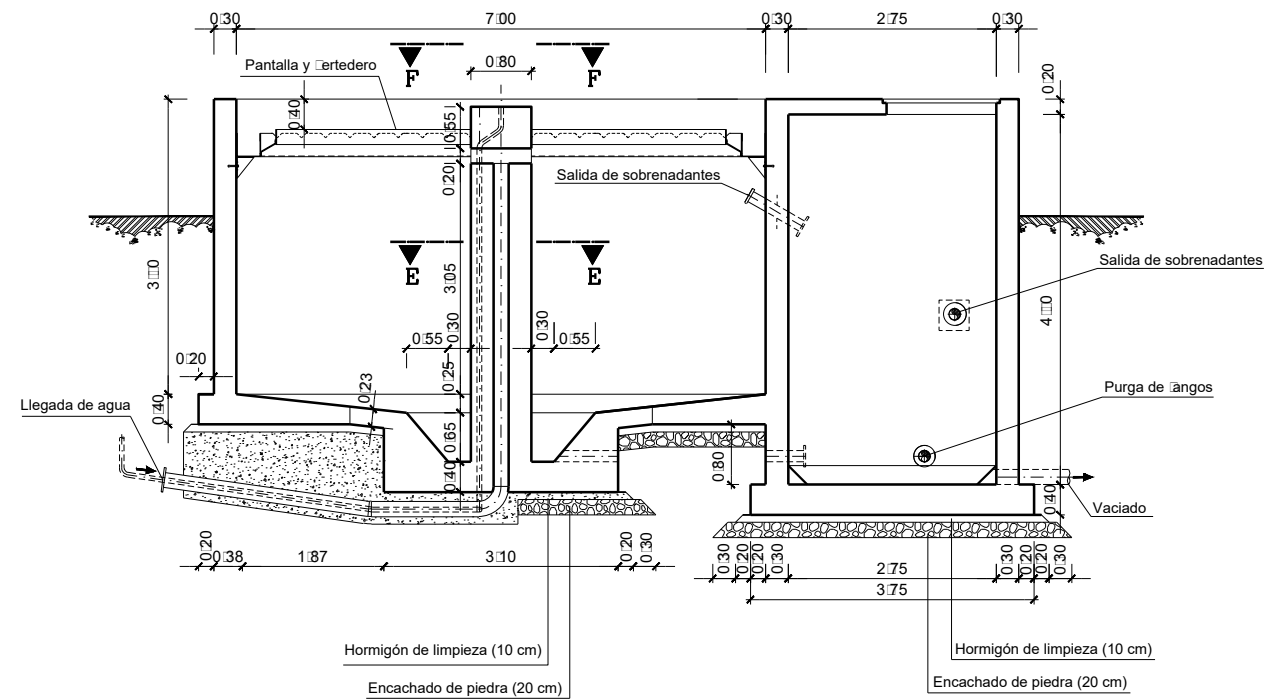
"SITUACIÓN Y EMPLAZAMIENTO"



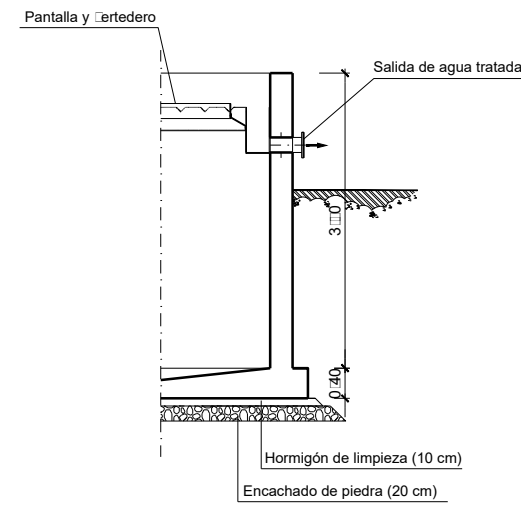


LEYENDA ELEMENTOS EXISTENTES	
1	POZO DE GRUESOS
2	PRETRATAMIENTO COMPACTO Y BY-PASS
3	CAUDALÍMETRO
4	CÁMARAS ANÓXICAS
5	REACTORES BIOLÓGICOS
6	POZO DE RECIRCULACIÓN Y EXT. DE LODOS
7	DECANTADORES SECUNDARIOS
8	POZO DE REUNIÓN DE VACIADOS
9	ESPESADOR DE LODOS
10	SILO DE ALMACENAMIENTO DE LODOS
11	EDIFICIO DE EXPLOTACIÓN
12	ARQUETA DE SALIDA
13	TANQUE DE TORMENTAS

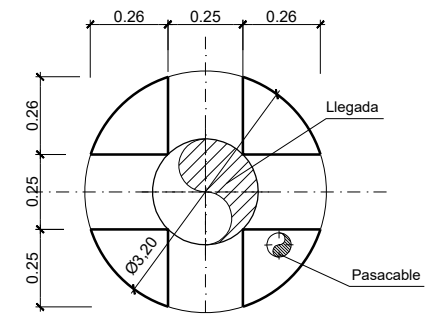




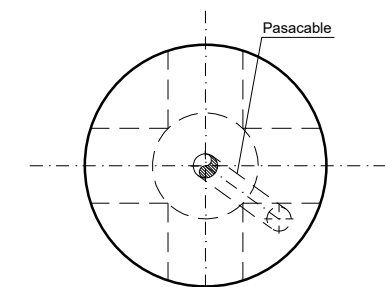
SECCIÓN A-A



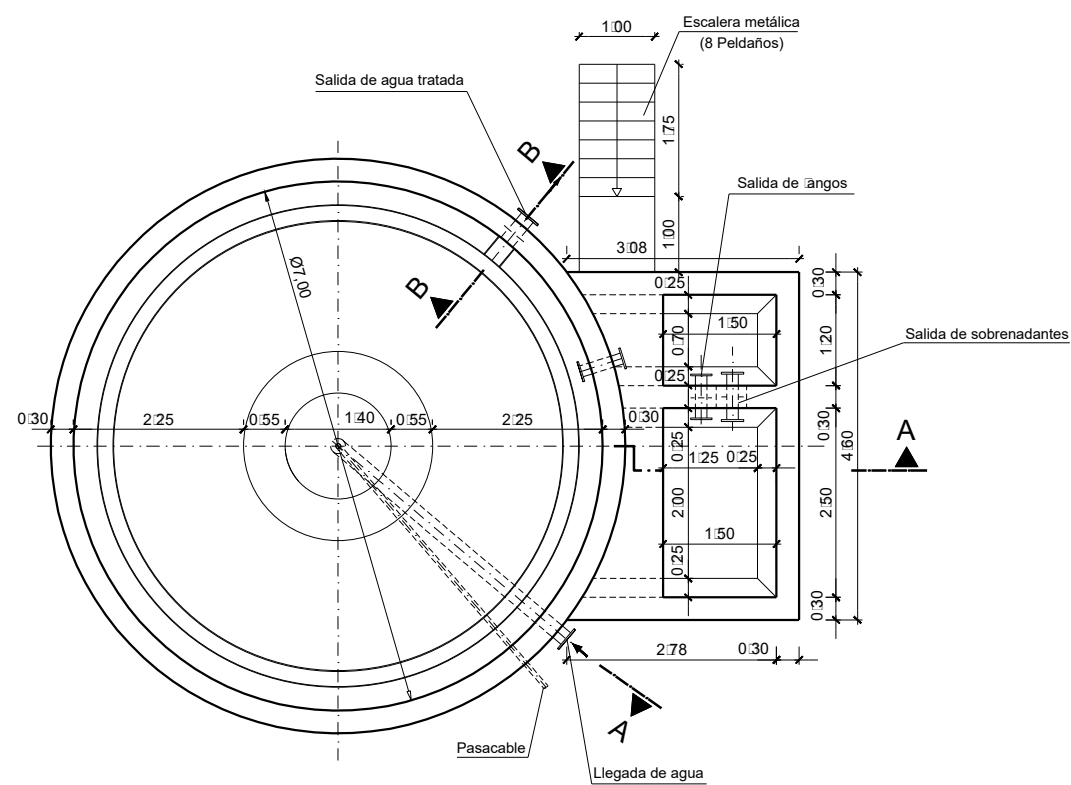
SECCIÓN B-B



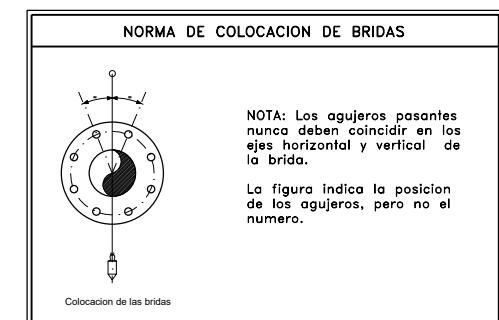
SECCIÓN E-E
ESCALA=1:25

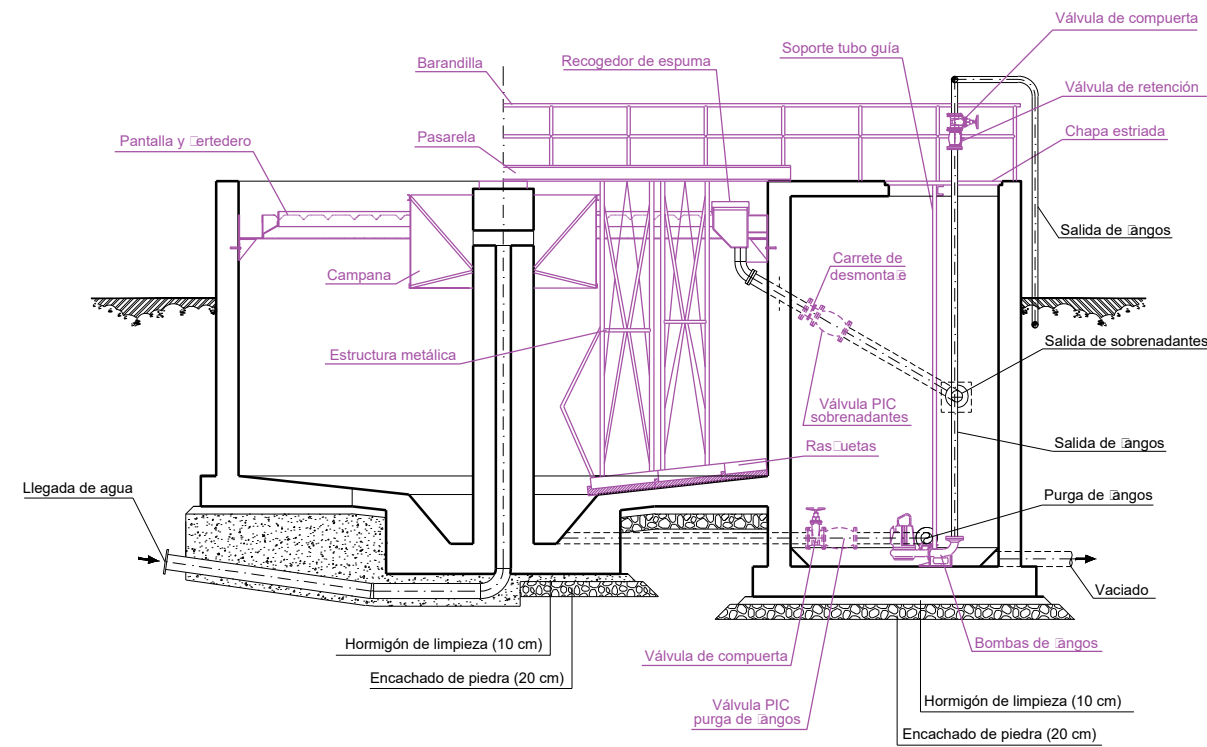


VISTA F-F
ESCALA=1:25

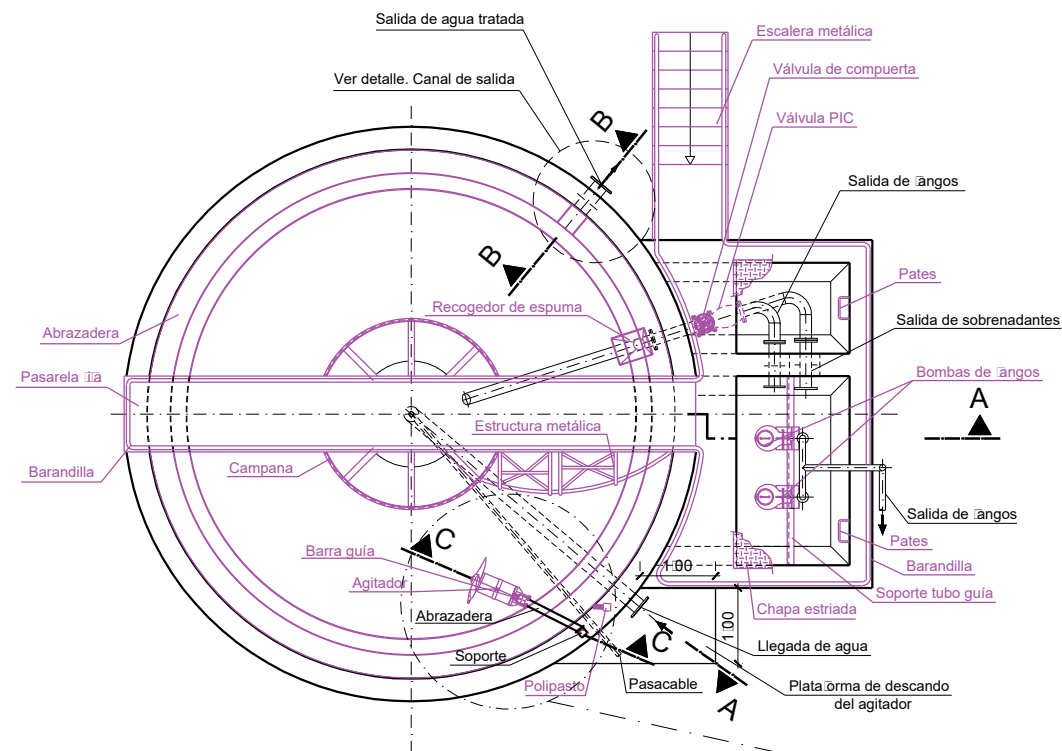


PLANTA

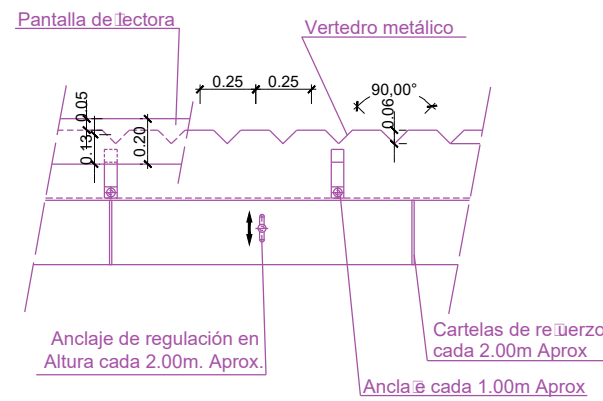




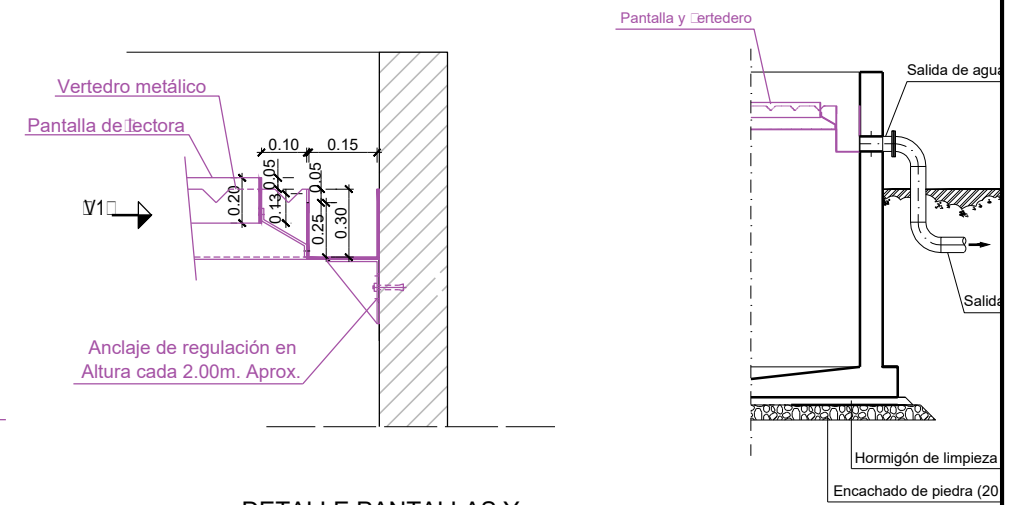
SECCIÓN A-A



PLANTA

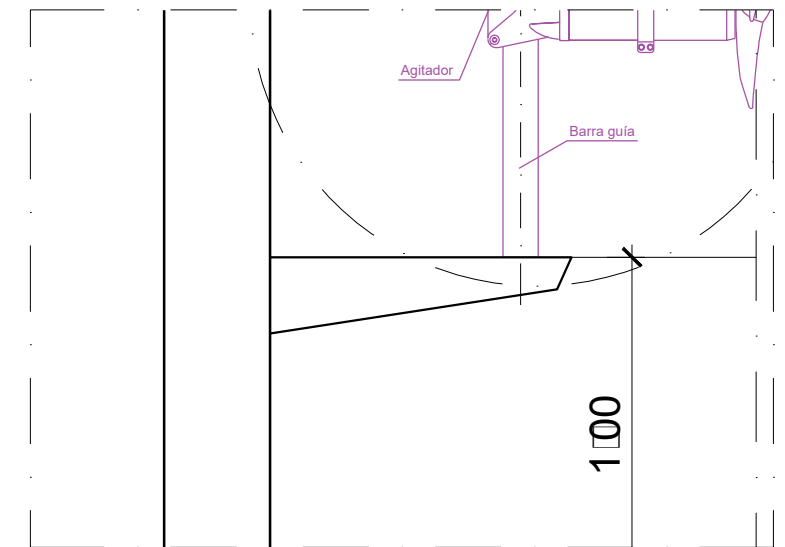


VISTA FRONTAL "V1"
S/E



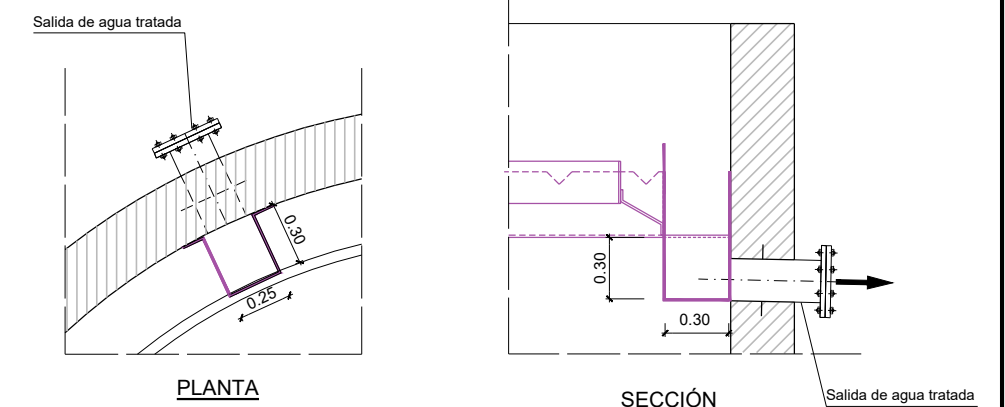
DETALLE PANTALLAS Y VERTEDEROS
S/E

SECCIÓN B-B



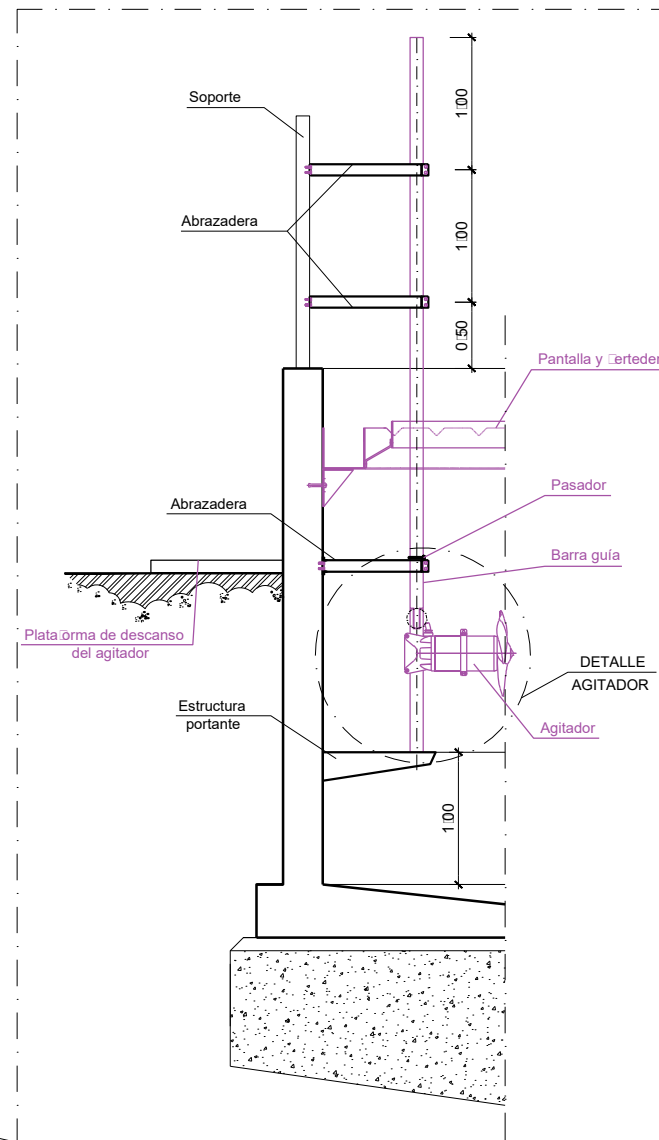
DETALLE AGITADOR
S/E

DETALLE CANAL DE SALIDA
S/E



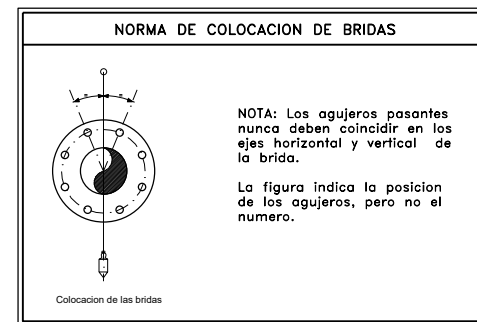
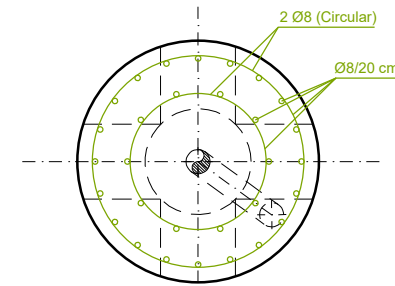
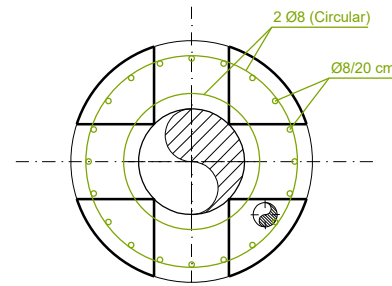
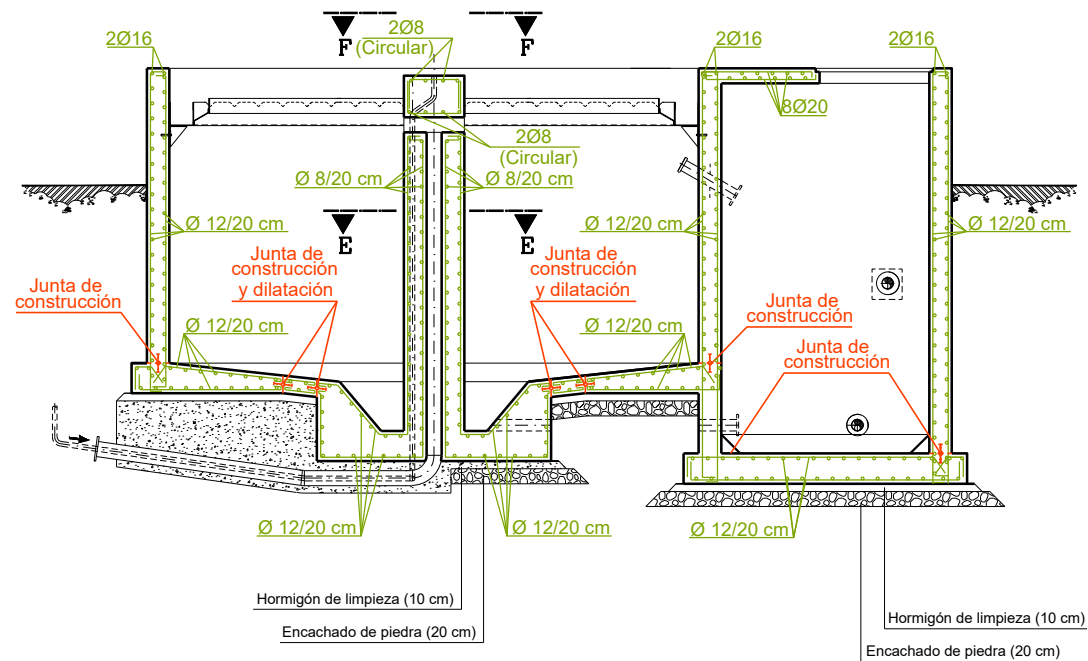
PLANTA

SECCIÓN



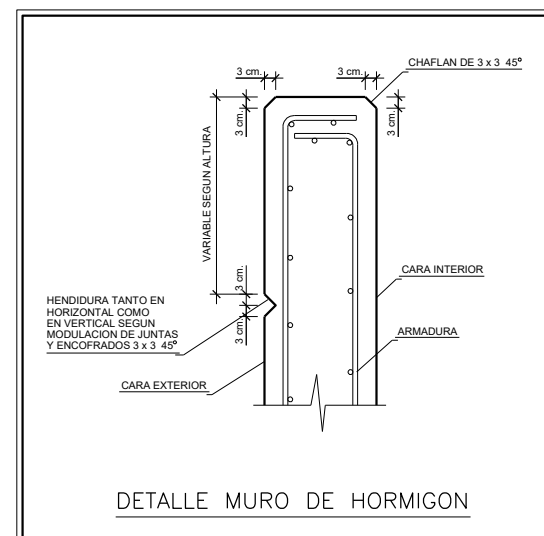
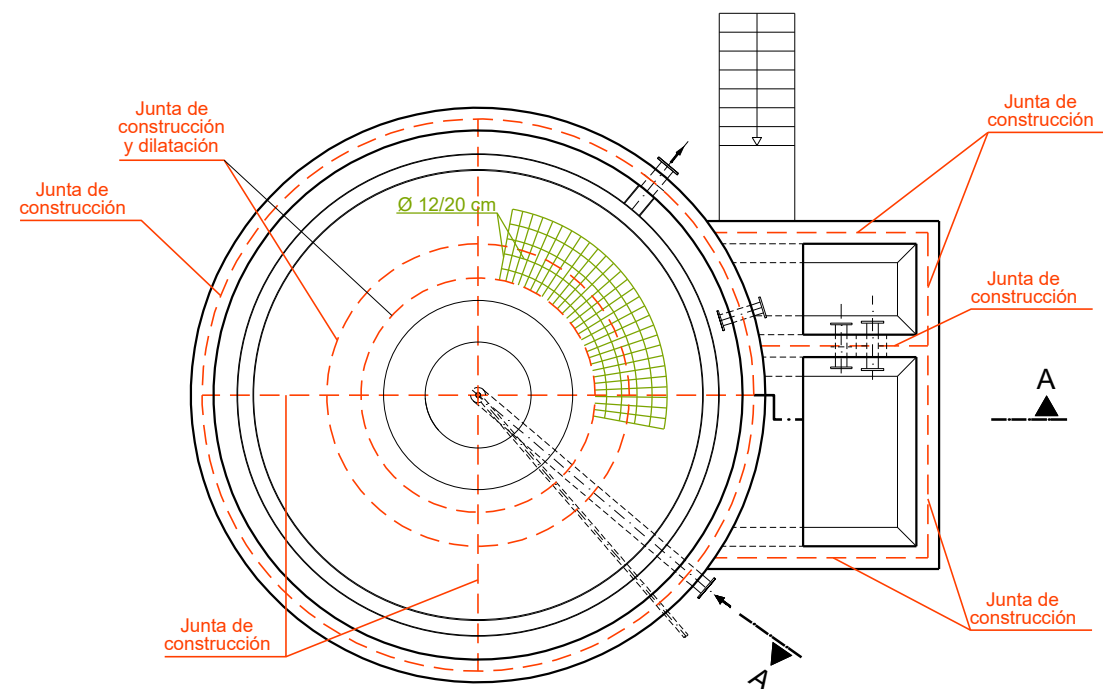
SECCIÓN C-C
S/E

DECANTADOR SECUNDARIO CONJUNTO E=1:100	Nº: 7.2.2
SOLUCIÓN Nº:4	



CUADRO DE CARACTERÍSTICAS SEGÚN E.H.E.-08			
ACEROS			
ACERO LAMINADO EN PERFILES Y CHAPAS	-----	S-275 JR	
ARMADURAS (ACERO)	-----	B-500 S	
HORMIGONES			
HORMIGÓN DE LIMPIEZA Y NIVELACIÓN	-----	HL-150/B/20	
HORMIGÓN DE RELLENOS NO ESTRUCTURALES	-----	HNE-20/B/20	
HORMIGÓN DE SOLERAS Y CIMENTACIONES	-----	HA-30/B/20/IV+Qb	
HORMIGÓN DE ALZADOS Y MUROS	-----	HA-30/B/20/IV+Qb	
HORMIGÓN DE LOSAS	-----	HA-30/B/20/IV+Qb	
RECUBRIMIENTOS			
HORMIGONES EN CONTACTO CON EL AGUA	-----	50 m.m.	
HORMIGONES SIN CONTACTO CON EL AGUA	-----	50 m.m.	
NIVEL DE CONTROL			
NORMAL (DAÑOS MEDIOS)			
COEFICIENTES DE SEGURIDAD			
MAYORACIÓN DE ACCIONES		MINORACIÓN DE RESISTENCIA DE MATERIALES	
CARGAS PERMANENTES	$\gamma_G=1,35$	HORMIGÓN	$\gamma_c=1,50$
CARGAS VARIABLES	$\gamma_Q=1,50$	ARMADURA PASIVA	$\gamma_s=1,15$
		ACERO LAMINADO	$\gamma_A=1,10$

- * BAJO EL HORMIGÓN DE NIVELACIÓN IRÁN 20 ctms. DE ENCACHADO COMPUESTO POR RELLENO Y EXTENDIDO DE BOLOS A CIELO ABIERTO.
- * TODOS LOS RECUBRIMIENTOS DE LAS ARMADURAS SERÁN DE 5 ctms.



REFUERZO DE HUECOS		DETALLE DE REFUERZO EN PASAMUROS	
L < 0.80	Ø 12	Esesor del muro (cm.)	Diametro del hueco (cm.)
	0.20	Armaduras	
0.80 < L < 1.60	Ø 12	≤ 30	≤ 30
	0.20	> 30	≥ 70
L > 1.60	Ø 12	≤ 40	≤ 30
	0.20	> 40	≥ 70
L > 1.60	Ø 12	≤ 50	≤ 30
	0.20	> 50	≥ 70
L > 1.60	Ø 12	≤ 60	≤ 30
	0.20	> 60	≥ 70
NOTA SOBRE SOLAPES:		TIPO A	
LOS SOLAPES INDICADOS TENDRAN UNA LONGITUD DE 40 Ø. SU POSICION PODRA SER MODIFICADA EN OBRA DE ACUERDO AL CRITERIO CONSTRUCTIVO DE CADA CASO.		TIPO B	
		TIPO C	
		NOTA: Ø ES EL DIAMETRO DE LA ARMADURA INTERRUPTIDA POR EL HUECO	